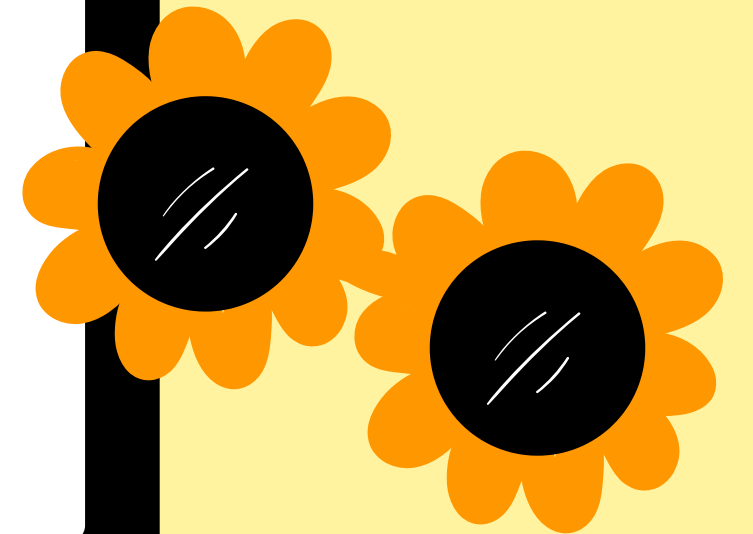
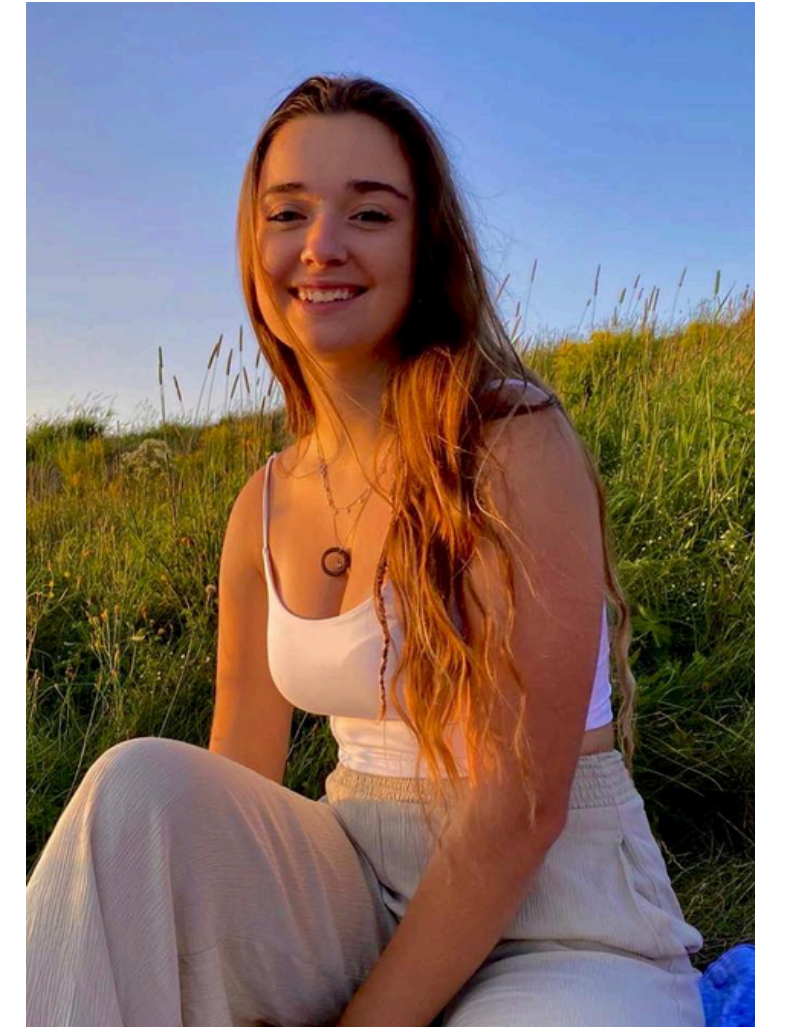
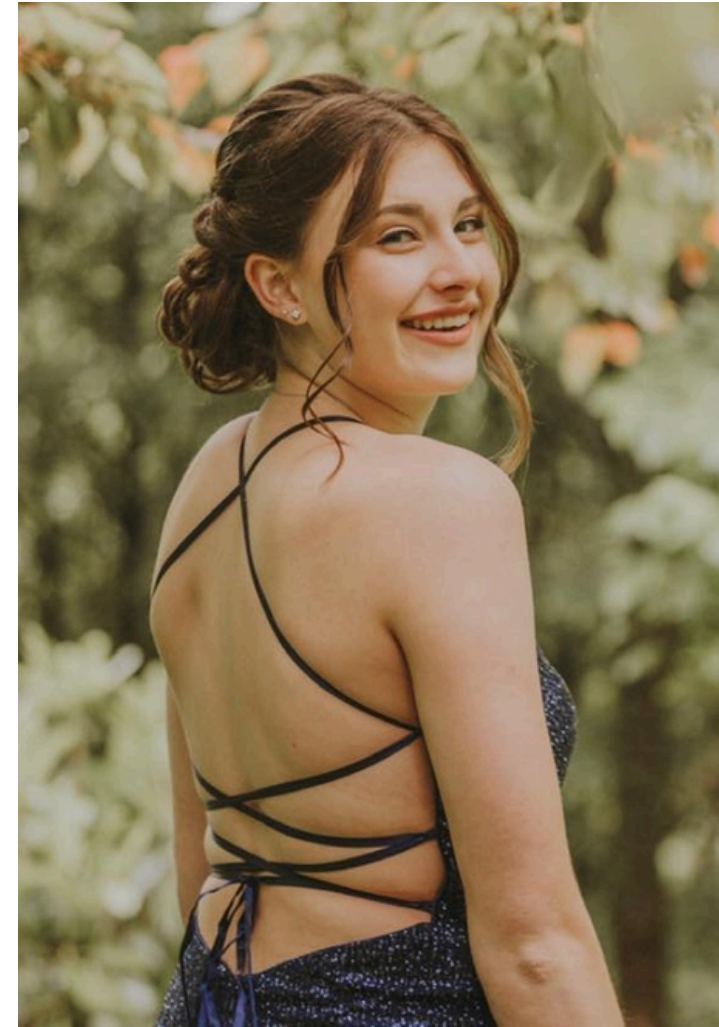


elle

TERRAIN DE JEUX LA RIGOLE

Présentation pour les parents des enfants
de 5 et 6 ans





Florence Cloutier
Coordonnatrice 5-6-7 ans

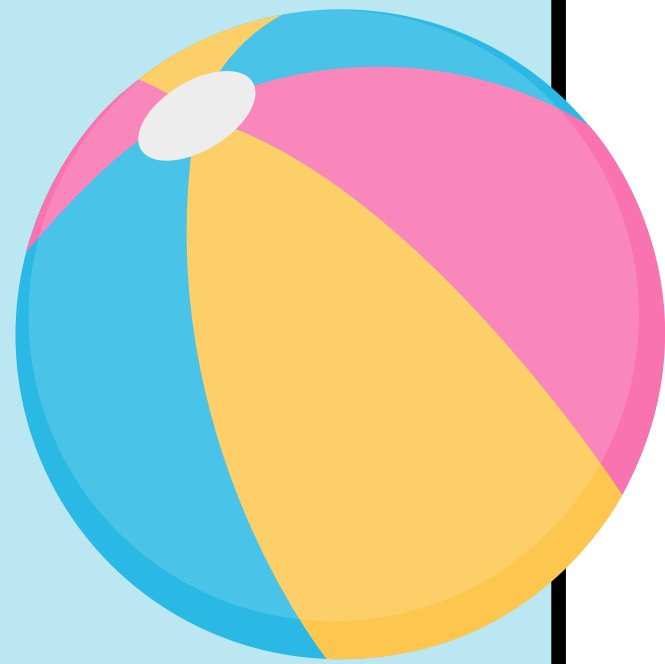
Alycia Rancourt
Coordonnatrice 7-8 ans

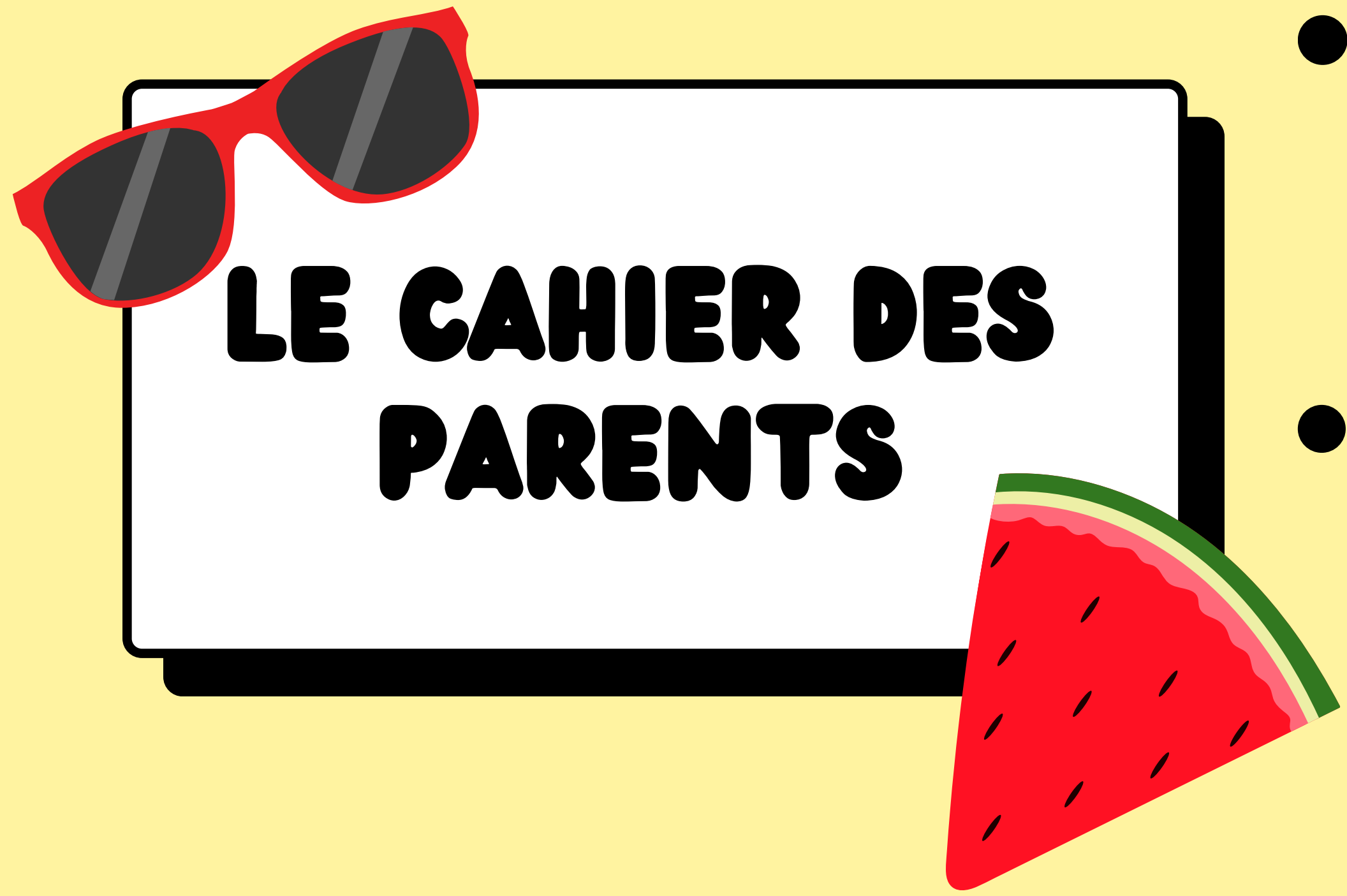
Raphaëlle Marion
Coordonnatrice 9-10-11-12

Mya Montminy
Éducatrice spécialisée

Plan de la rencontre

1. Présentation du *Cahier pour les parents*
2. Horaire
3. Matériel et repas
4. Groupes
5. Déroulement de la première journée
6. Sorties
7. Les activités
8. Code de vie et procédure des billets
9. Class Dojo
10. Informations de contact





LE CAHIER DES PARENTS

- Informations sur la politique d'annulation, sur les impôts, sur les coûts et les horaires, les procédures d'urgence ainsi que les codes de sécurité.
- Il s'agit d'une description détaillée des informations abordées dans cette rencontre, il est important de s'y référer pour toute question liée au terrain de jeux.

Il sera votre meilleur ami pour vous familiariser avec le TDJ !

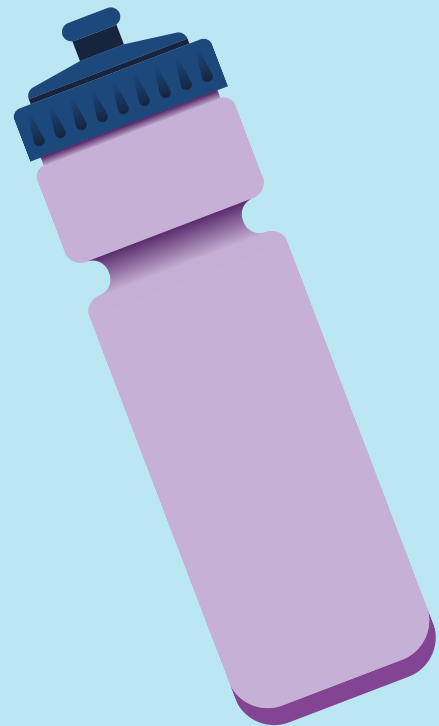
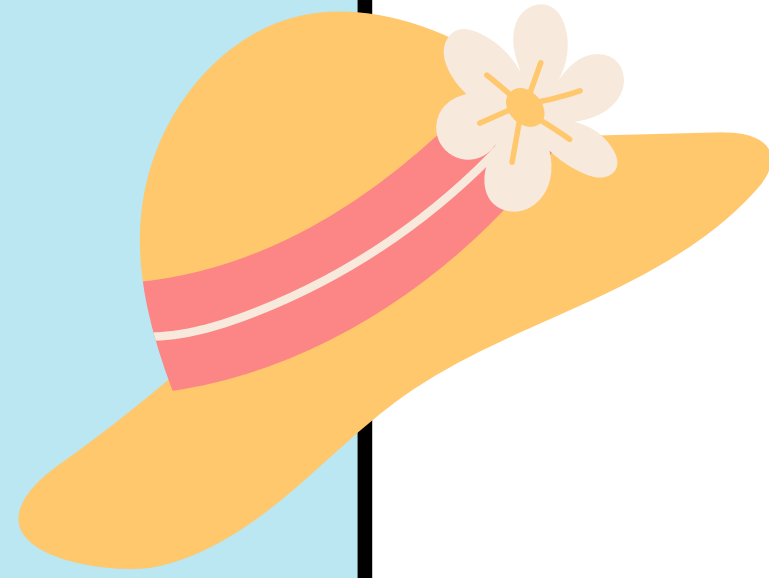
6 h 30 : Ouverture du service de garde
8 h 50 : Rangement du service de garde
8 h 55 : Prise des présences en groupes
9 h 00 : Rassemblement
9 h 15 : Cris de groupes
9 h 20 : Début des activités
10 h 30 : Collation
11 h 55 : Prise de présence du service de garde du midi
12 h 00 : Dîner
12 h 30 : Période de jeux libres extérieurs
12 h 55 : Prise des présences en groupes
13 h 00 : Rassemblement
13 h 15 : Début des activités
14 h 30 : Collation
15 h 30 : Rassemblement au gymnase
16 h 00 : Fin de la journée – Début du service de garde
18 h 00 : Fermeture du service de garde

HORAIRE DU TDJ



MATÉRIEL

- Bouteille d'eau réutilisable
- Maillot de bain
- Serviette
- Crème solaire
- Chapeau ou casquette
- Espadrilles ou souliers sécuritaires
- Boîte à lunch
- Étui de crayons de couleurs
- Vêtements adaptés à la température
- Vêtements adaptés au TDJ



**Identifier
le matériel

QUOI METTRE DANS LA BOÎTE À LUNCH?



- Repas froids obligatoires (les contenants de type thermos sont permis)
- Une collation pour le matin
- Une collation pour l'après-midi
- Aucune trace d'arachide

LES GROUPES

5A

5B

6A

6B

6C

7A

7B

7C

8A

8B

8C

9A

9B

10

10-11-12

11-12

**Noms originaux
et cris de groupe**

LA PREMIÈRE JOURNÉE

L'ARRIVÉE

Une semaine avant

- Vêtements particuliers
- Groupes révélés

SDG : à partir de 6:30

TDJ : arrivée à partir de 8:45

Rentrer par la porte avant
du centre multifonctionnel

Si votre enfant va au SDG :

- Aller porter ses choses au vestiaire (table identifiée pour le groupe)
- Se rendre au gymnase pour la prise de présence

Si votre enfant arrive à 8:45-9:00 :

- Déposer les choses au vestiaire
- Se rendre au gymnase pour rejoindre son groupe (se fier à l'habillement)

Si votre enfant arrive après 9:00 :

- Se rendre à l'accueil du centre multi
- Un animateur pourra vous diriger

LA PREMIÈRE JOURNÉE

LE DÉPART

Avant 15:30

- Se rendre à l'accueil du centre multifonctionnel

Entre 15:30 et 16:00

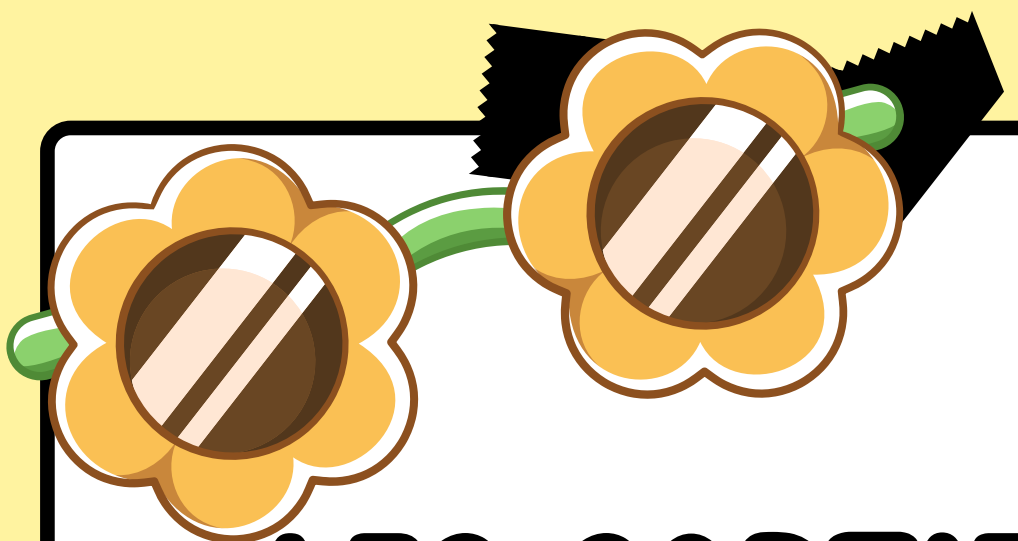
- Des animateurs préposés seront à l'entrée du centre et ils vous dirigeront au gymnase où les enfants sont placés avec leurs groupes

Important :

- Nommer le groupe et le nom de l'enfant
- S'authentifier et respecter le processus

Après 16:00

- Un animateur du service de garde vous attendra devant le gymnase pour vous diriger



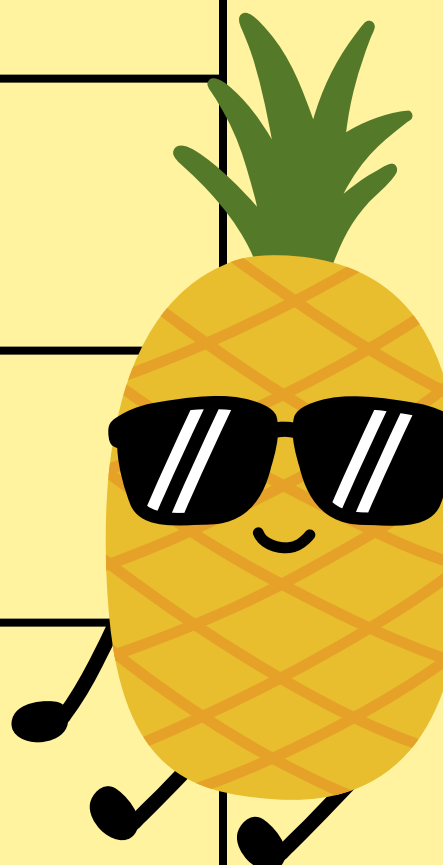
LES SORTIES

La date limite d'inscription est le 10 juin.

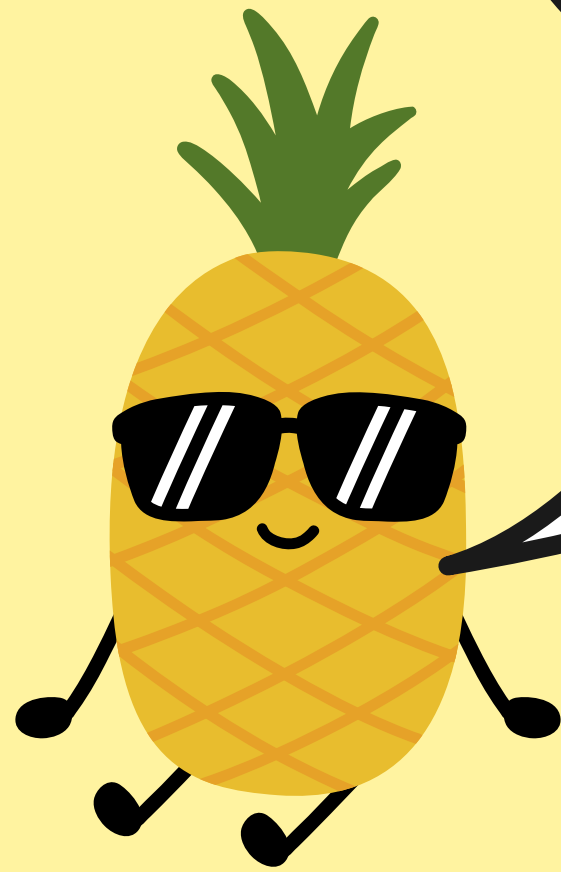
La paiement en plusieurs versements est possible.

L'inscription à la semaine est obligatoire pour pouvoir s'inscrire à la sortie.

Semaine 1 (27 juin)	Carie Factory	30\$
Semaine 2 (4 juillet)	Ferme Genest	25\$
Semaine 3 (11 juillet)	Valcartier	45\$
Semaine 4 (18 juillet)	Ateliers de savon La Pelle du Vrac	23\$
Semaine 5 (25 juillet)	Zoom Zoom party glue	20\$
Semaine 6 (1er août)	Zoom Zoom party sciences	22\$
Semaine 7 (8 août)	Activité surprise au TDJ	10\$
Semaine 8 (15 août)	Gala	Gratuit



Attention! Il n'y a pas de terrain de jeux
au centre multifonctionnel pour les
enfants qui ne sont pas inscrits à la
sortie.



Le matériel nécessaire aux sorties est
dans le cahier parent

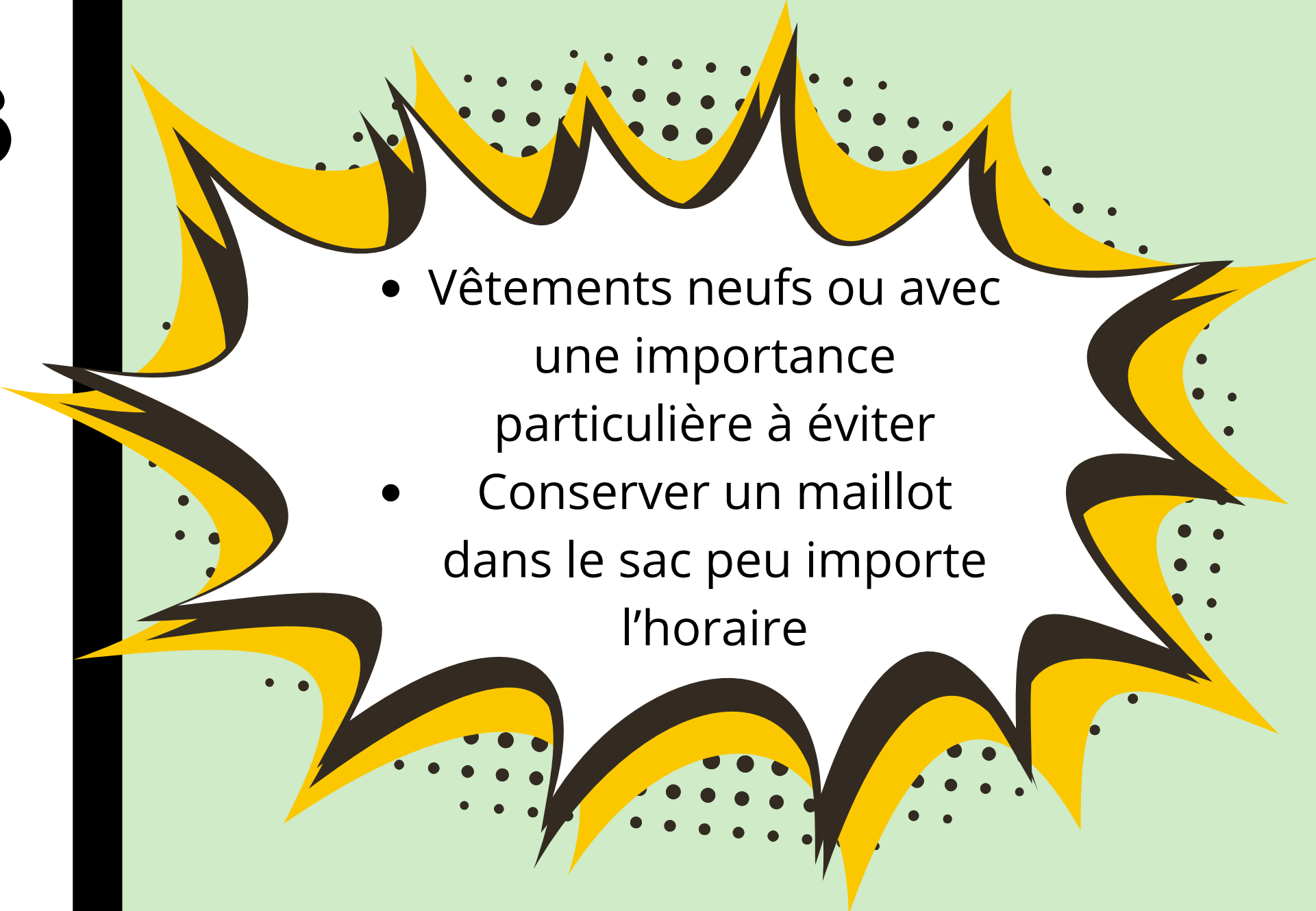
LE GALA

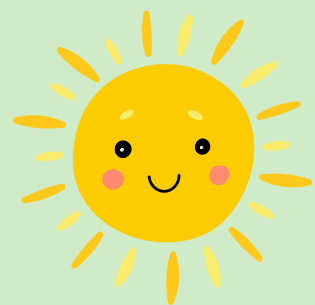
- **Gratuit**
- **L'enfant doit être inscrit à la semaine 8 pour participer**
- **Distribution de deux billets par famille (enfants en bas de 6 ans n'ont pas besoin de billets)**

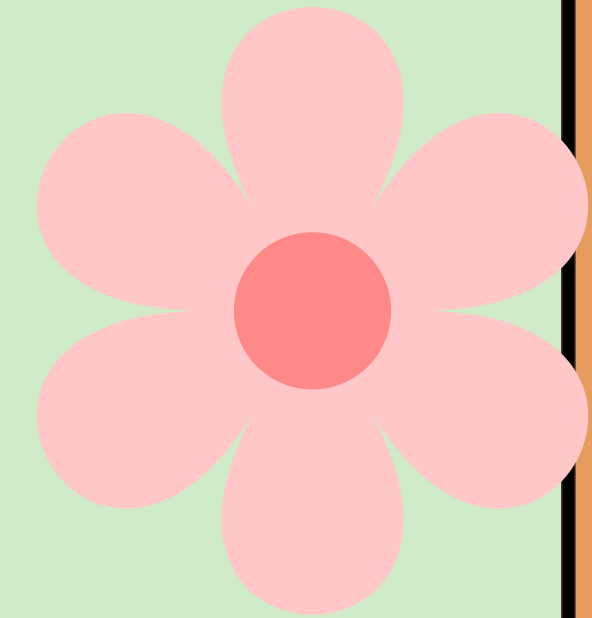
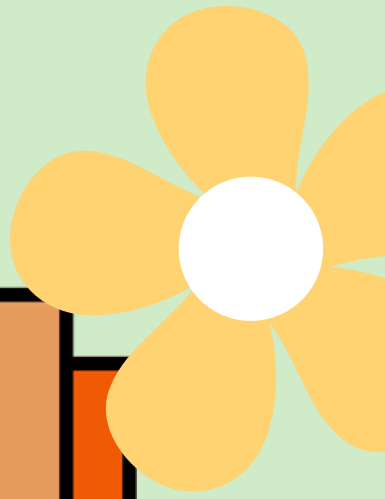
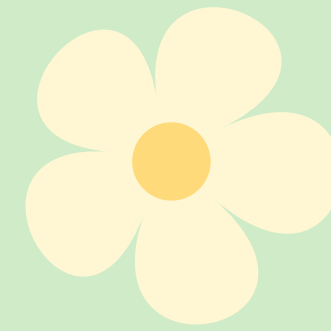
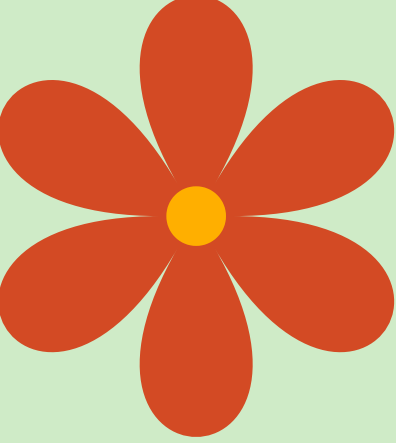


LES ACTIVITÉS

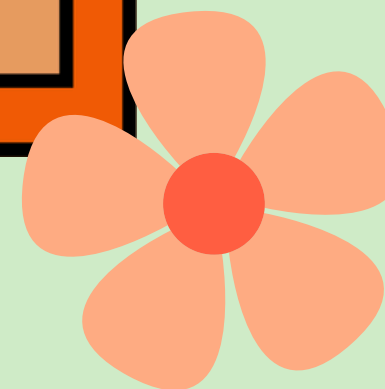
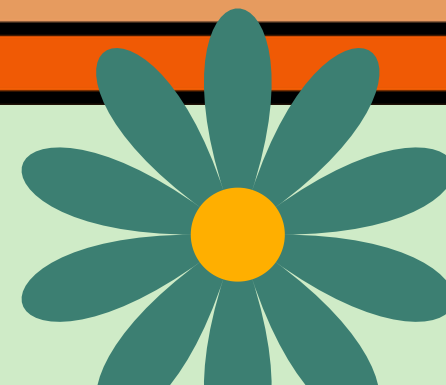
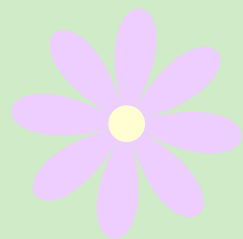
- La forêt
- Les jeux d'eau
- La bibliothèque
- Le Grand jeu
- Service de garde du vendredi

- 
- Vêtements neufs ou avec une importance particulière à éviter
 - Conserver un maillot dans le sac peu importe l'horaire





Les horaires seront envoyés une semaine avant sur ClassDojo. Il y a un horaire par semaine qui inclut les différentes activités de tous les groupes. Le lien vers les horaires est également disponible dans le cahier parent.





CODE DE VIE

Respect de soi

1. Je m'engage à porter des vêtements appropriés et adaptés aux activités.
2. Je m'engage à porter un équipement de protection approprié par mesure de sécurité lorsque requis.
Par exemple : la veste de flottaison.
3. Je m'engage à apporter des collations et des repas sains et sans traces de noix ou d'arachides.

Respect des autres

1. Je m'engage à faire preuve de politesse et de respect envers les autres, en gestes et en paroles.
2. Je m'engage à respecter les consignes pour le bon fonctionnement des activités.
3. Je m'engage à respecter les biens des autres et ceux mis à ma disposition.
4. Je m'engage à avoir une attitude positive lors des activités du terrain de jeux.
5. Je m'engage à gagner humblement et à perdre dignement.
6. Je m'engage à rester avec mon groupe en tout temps.
7. Je m'engage à demeurer en tout temps en présence de mon groupe et de mon animateur.



Les billets jaunes

Pour les écarts de comportement mineurs

Exemple : Refus d'écouter, blesser légèrement un autre enfant, propos inappropriés, bris de matériel, etc.

Ce sont des avertissements qui sont donnés à l'enfant. Des conséquences logiques sont appliquées. Les parents sont mis au courant.

3 billets jaunes = 1 billet rouge



Les billets rouges

Pour les écarts de comportement majeurs



Exemple : Blesse gravement un autre enfant ou un animateur, fugue, intimidation, comportements violents, met sa sécurité et celle des autres en danger.

La procédure des billets rouges s'enclanche.

Procédure des billets rouges

1er billet : C'est un avertissement. Les parents et les coordonnatrices sont mis au courant. Une conséquence logique est appliquée.

2ème billet : Rencontre avec l'enfant, les parents, l'animateur, une coordonnatrice et l'éducatrice spécialisée. Une entente et un suivi sont mis en place.

3ème billet : Rencontre avec l'enfant, les parents, l'animateur, une coordonnatrice et l'éducatrice spécialisée. Une feuille de route est déterminée.

4ème billet : L'enfant ne peut pas participer à la prochaine sortie. C'est une dernière chance pour se reprendre.

5ème billet : L'enfant est exclu du TDJ pour le reste de l'été.





CLASS DOJO



Nouveauté cette année!

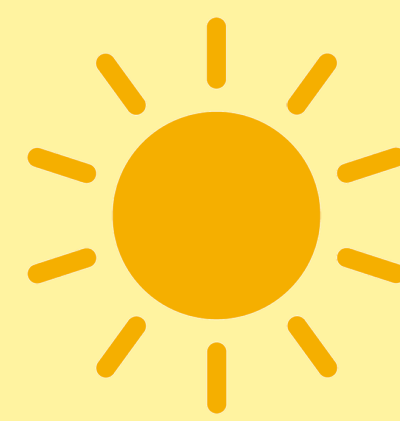
Télécharger l'application ou se connecter via
un ordinateur

Cette nouvelle plateforme sera utilisée pour vous transmettre des informations. Pour nous joindre, l'adresse courriel du TDJ est le moyen le plus efficace.

Un guide d'utilisation est disponible sur le site internet de la municipalité.



Nous contacter



Suivre la page Facebook Terrain de jeux La Rigole

- Adresse courriel **tdjlarigole@st-apolinaire.com** (annulation, question, problème, demande, changement au dossier, départ)
- Si on ne répond pas dans un délai d'une heure, contacter Jean Michel Blouin (Directeur adjoint aux loisirs) : 418-881-3996 poste 239 OU Dany Lamontagne (Directeur aux loisirs) : 418-881-3996 poste 231
- **En cas d'urgence** (départ hâtif en sortie, retard pour venir chercher l'enfant, changement médical) : Téléphone : 418-808-9425